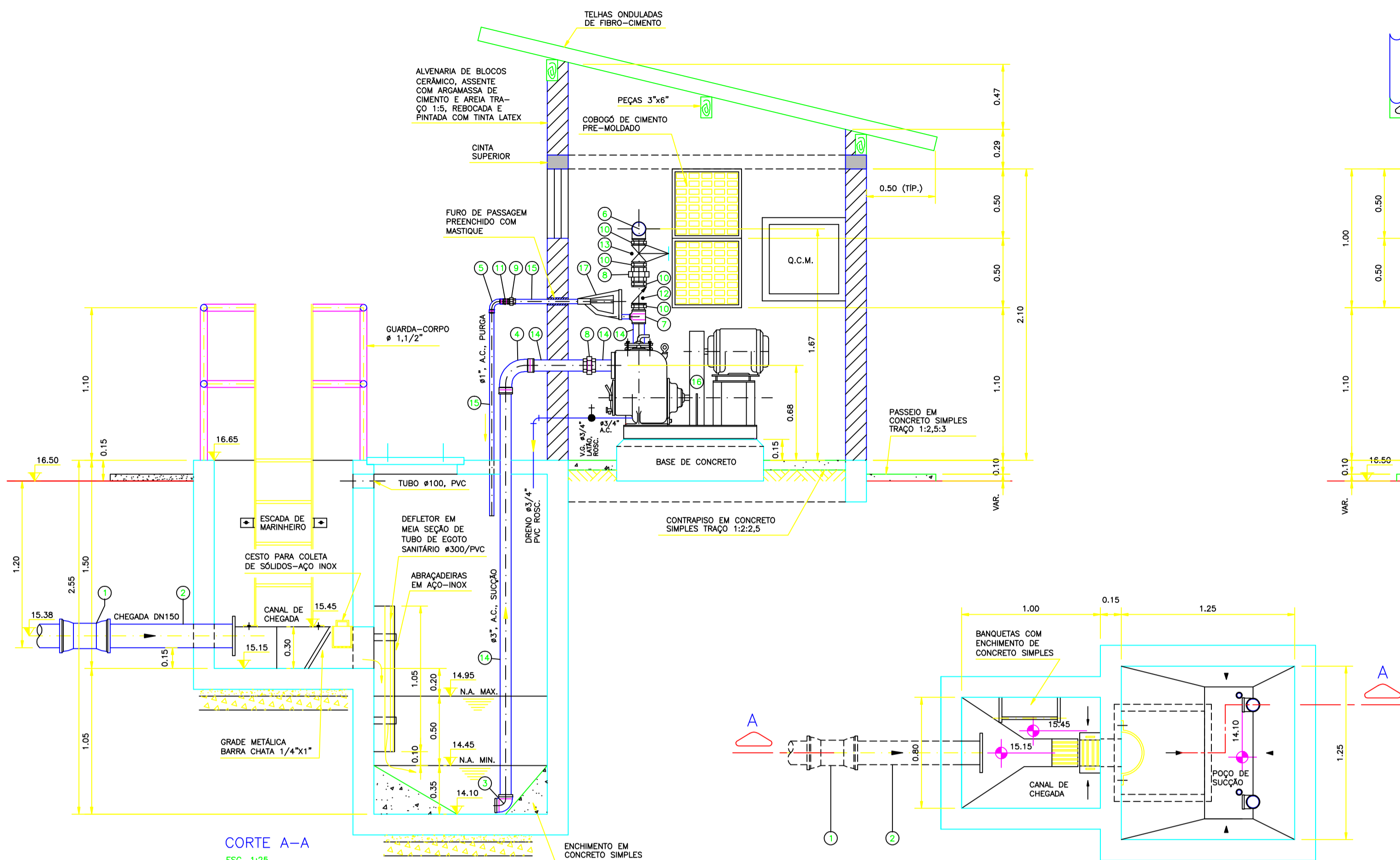
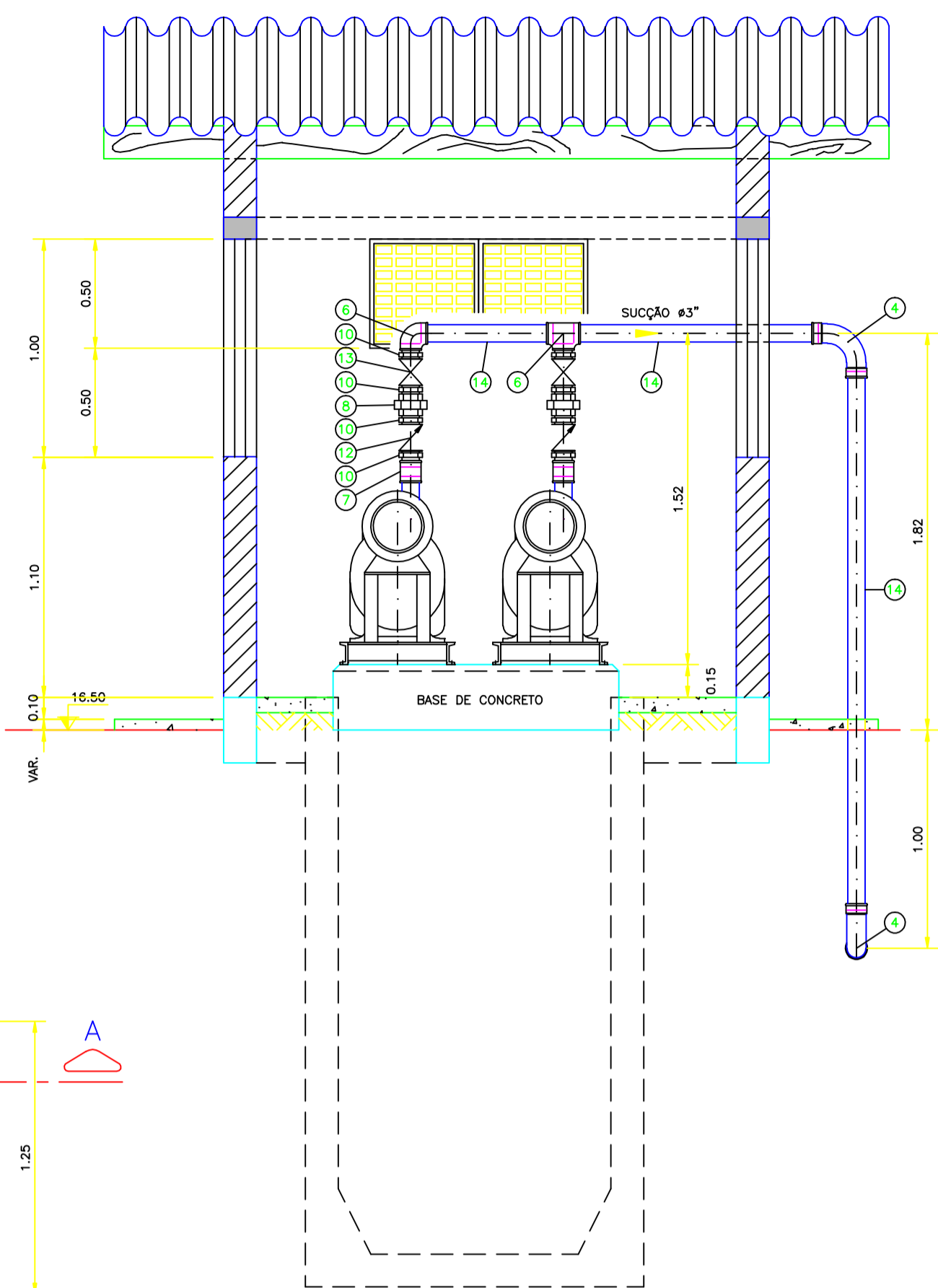


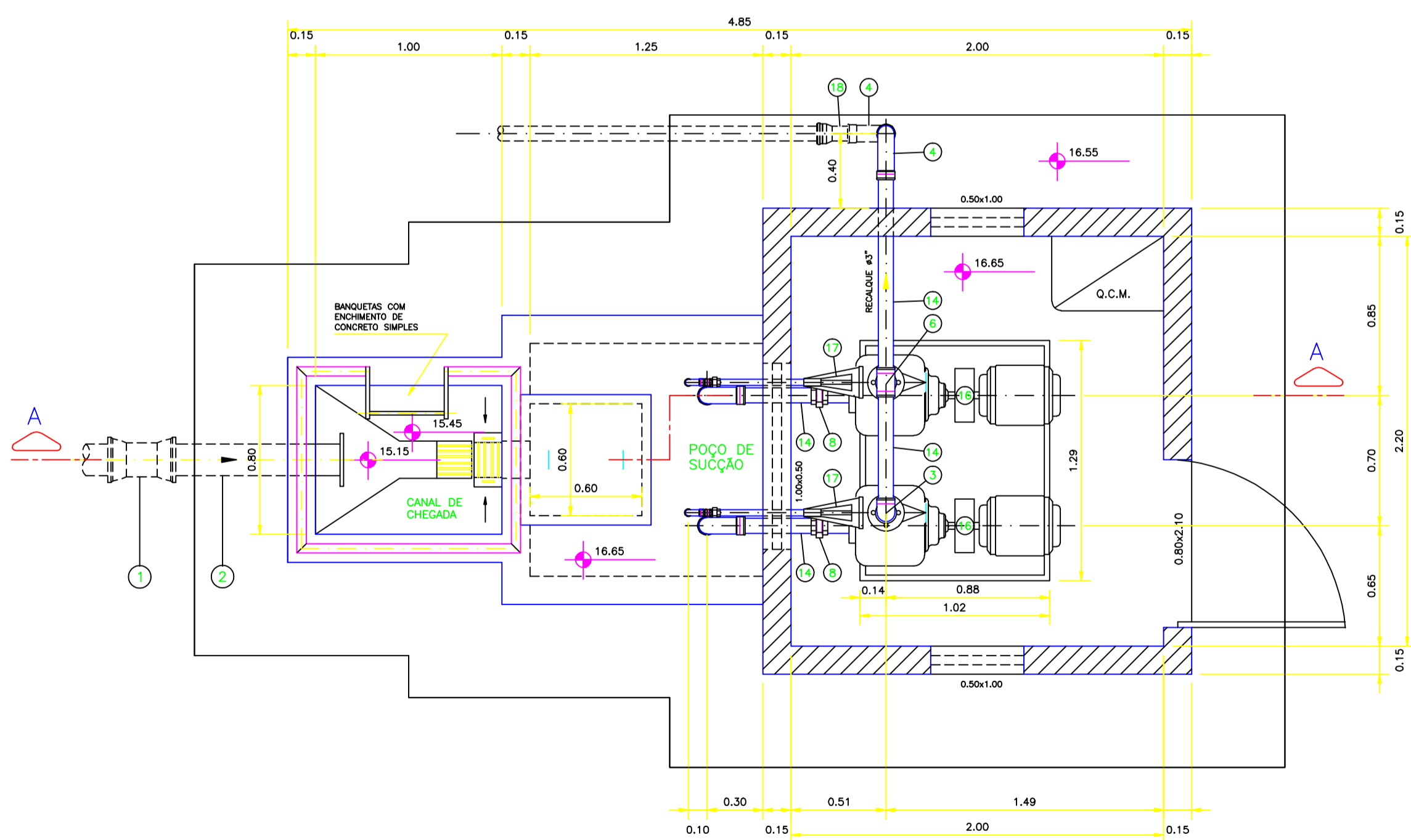
4	7	0.70
5	7	0.50
6	7	0.20
7	7	0.25
20	1	0.20
21	7	0.15
30	7	0.30
160	5	0.10
170	5	0.50
180	5	0.15
253	253	0.20
ESC. P/ PLOTAR 1=0.025		
N° DO ARQUIVO PE475HDEEL02_R0		
ZIZINA 03102005		



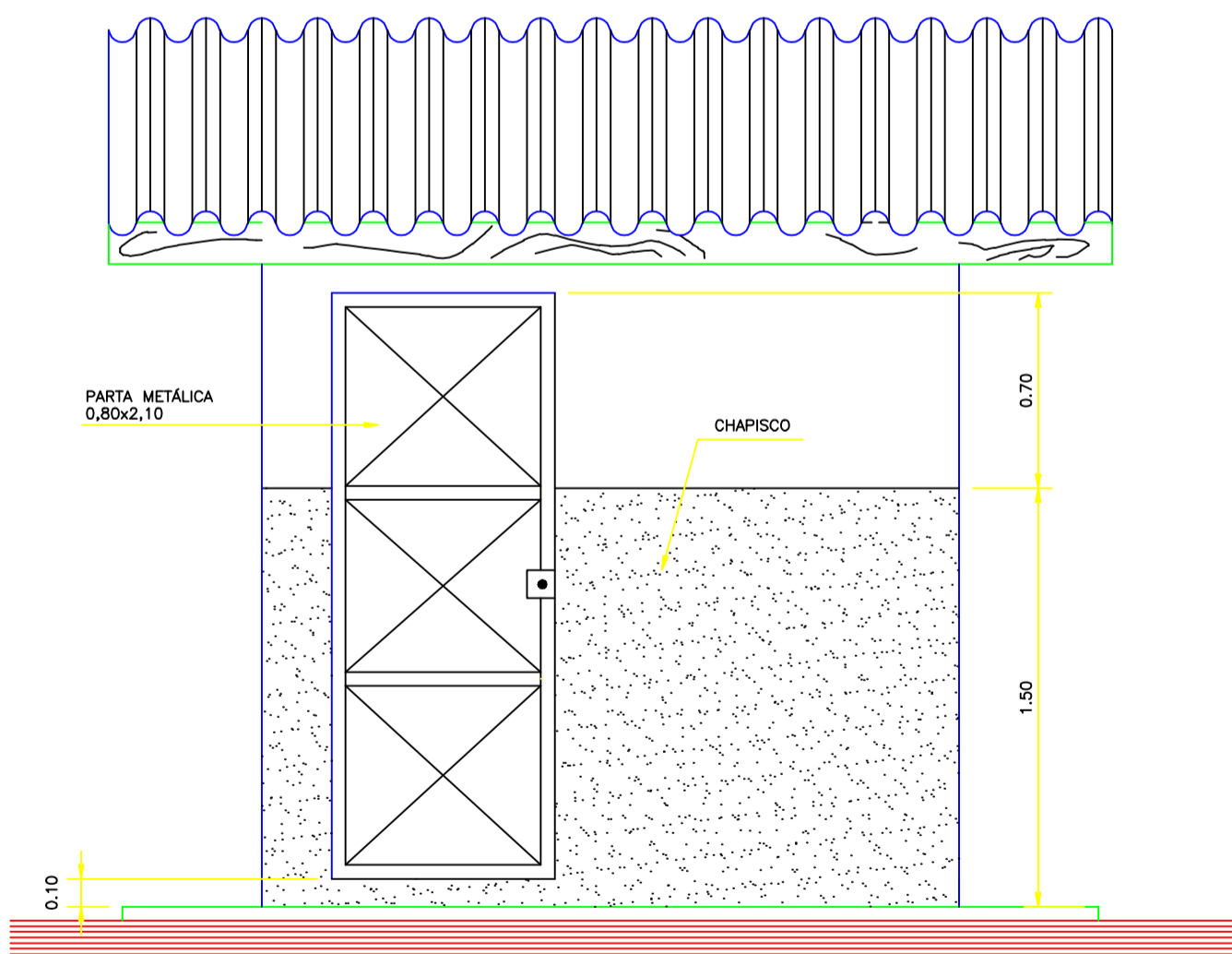
PLANTA BAIXA – NÍVEL DO POÇO



CORTE B-B

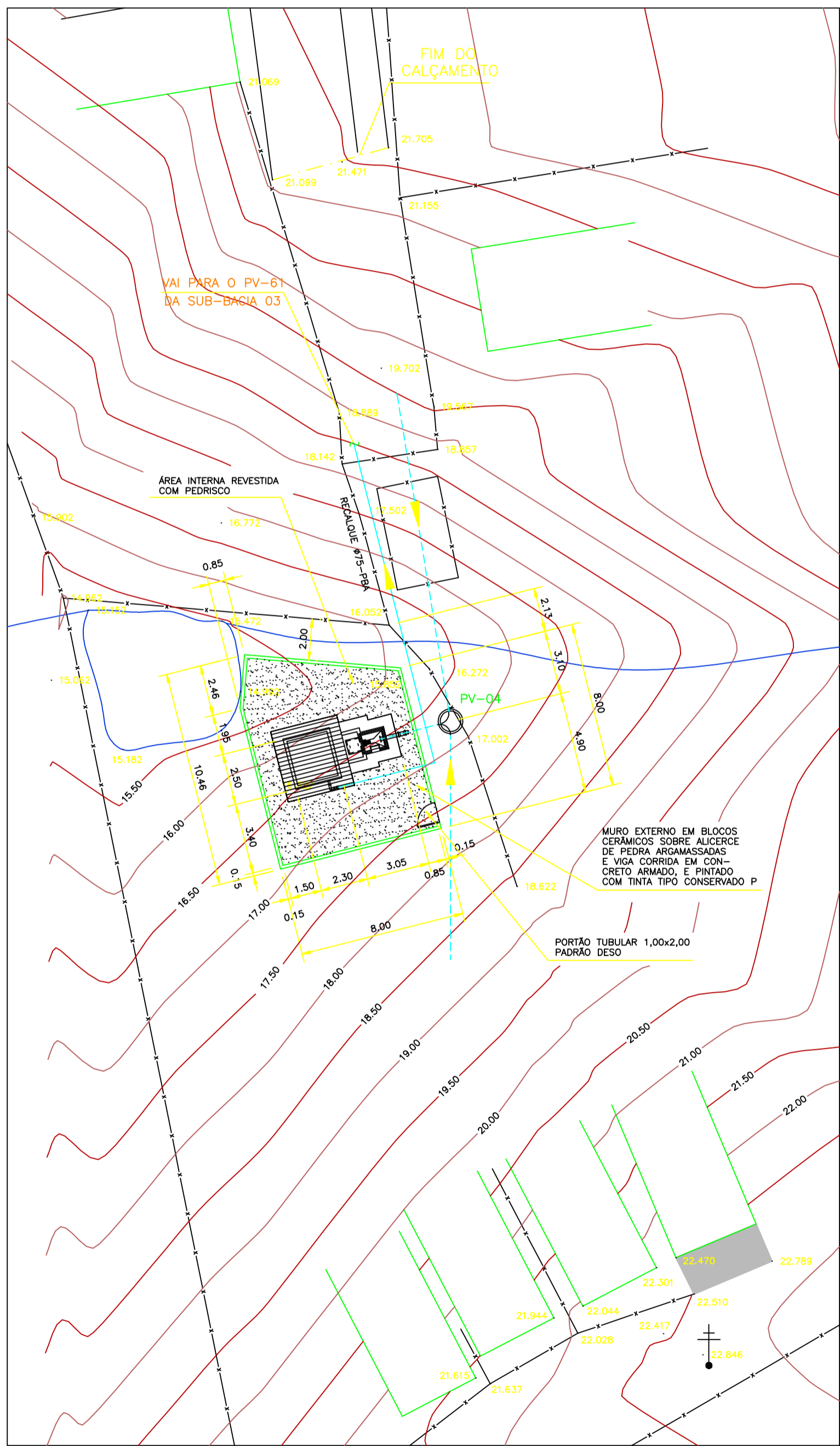


PLANTA BAIXA – NÍVEL DAS BOMBAS



FACHADA

2	TUBO PONTA E FLANGE L=1.00	TP10	F.F.	150	UN	01	
3	COTOVELO 90° FÊMEA, CLASSE 10, ROSCÁVEL		F. GALV.	3"	UN	03	
4	CURVA RL. 90° FÊMEA, CLASSE 10, ROSCÁVEL		F. GALV.	3"	UN	04	
5	CURVA RL. 90° FÊMEA, CLASSE 10, ROSCÁVEL		F. GALV.	1"	UN	02	
6	TE, CLASSE 10, ROSCÁVEL		F. GALV.	3"	UN	01	
7	TE DE RED., CLASSE 10, ROSCÁVEL		F. GALV.	3"x1"	UN	01	
8	UNIÃO C/ ASSENTO CÔNICO DE BRONZE CLASSE 10, ROSCÁVEL		F. GALV.	3"	UN	04	
9	UNIÃO C/ ASSENTO CÔNICO DE BRONZE CLASSE 10, ROSCÁVEL		F. GALV.	1"	UN	02	
10	NIPEL DUPLO, CLASSE 10, ROSCÁVEL		F. GALV.	3"	UN	08	
11	NIPEL DUPLO, CLASSE 10, ROSCÁVEL		F. GALV.	1"	UN	02	
12	VÁLVULA DE RETENÇÃO, 150#, ROSCÁVEL		BRONZE	3"	UN	02	
13	REGISTRO DE GAVETA 150#, ROSCÁVEL		BRONZE	3"	UN	02	
14	TUBO ASTM A 53, SCH. 40, ROSC.		AÇO GALV.	3"	m	12,0	A RECORSTAR
15	TUBO ASTM A 53, SCH. 40, ROSC.		AÇO GALV.	1"	m	4,0	A RECORSTAR
16	CONJ. MOTOBOMBA G.R. T343-B 3CV.		-	3"x3"	CJ.	2	
17	VÁLVULA DE AOR GORMAN-RUPP		-	1"x1"	UN	2	
18	ADAPTADOR BOLSA/ROSCA	-	PVC/PBA	3"x75	UN	01	



PLANTA DE LOCAÇÃO

[illegible]